

En esta sección podrá acceder al último análisis técnico realizado y publicado por Trading Central. Usted podrá visualizar un análisis completo del valor clicando en el campo de la columna "título"

Significado de cada una de las columnas de esta sección

- Ticker: Código de la compañía
- Hora: Fecha/hora en que el análisis ha sido publicado
- Título: Nombre del activo o subyacente analizado
- 1 semana: la opinión de Trading Central en el corto plazo (a 1 ó 2 semanas). Encontrará 5 posibles tendencias: alcista (+2), alcista moderado (+1), consolidación (0), bajista limitado (-1) y bajista (-2)
- 1 mes: la opinión de Trading Central en el medio plazo (a 1 ó 2 meses). Encontrará 3 posibles tendencias: alcista (+1), lateral (+0) y bajista (-1)
- Chg: cambio del subyacente respecto a nuestro análisis previo sobre ese mismo activo. Indica la fuerza del cambio y se gradúa desde -2 a +2 para el corto plazo y desde -1 a +1 para el medio plazo.
- Ultimo: precio de cotización del subyacente en el momento de la publicación del análisis.
- SUP1%: distancia entre nuestro último precio y nuestro primer soporte
- RES1%: distancia entre nuestro último precio y nuestra primera resistencia.
- Sector: al que pertenece el subyacente analizado
- Mercado: al que pertenece el subyacente analizado.

Filtros disponible para realizar búsquedas:

Encontrará unos botones desplegable que le permitirán establecer unos criterios de búsqueda para cada uno de los menús.

Por ejemplo, en el ejemplo que encontrará debajo, hemos seleccionado subyacentes del sector energía, que cotizan en el mercado español, con un potencial alcista, y que no han sufrido cambios desde nuestro ultimo análisis (CH= 0)

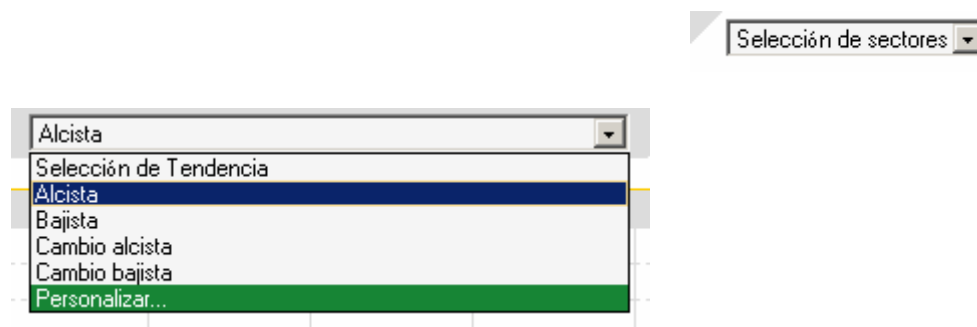


Usted también podrá crear sus propios filtros, personalizando una tendencia determinada, incluyendo un grupo de sectores concretos, y agrupando un conjunto de mercados de su interés.



1. Crear su propio filtro basado en un rango de tendencias

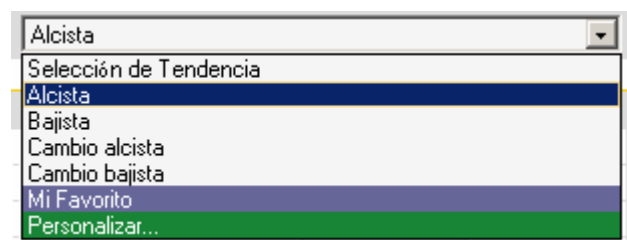
Use el botón desplegable para encontrar 4 filtros predefinidos de tendencia (Alcista, bajista, cambio alcista, cambio bajista). Usted también podría configurar sus propios criterios haciendo clic en el menú "Personalizar"



Una ventana se desplegará si usted selecciona personalizar. Además, desde esta misma ventana podrá modificar o eliminar criterios predefinidos con anterioridad.

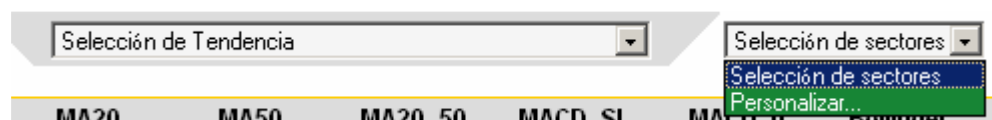


Una vez usted guarda el filtro de búsqueda, este aparecerá en el menú desplegable. Vea este ejemplo, en el que hemos creado un filtro de búsqueda llamado "Mi Favorito" (aparece en color morado)

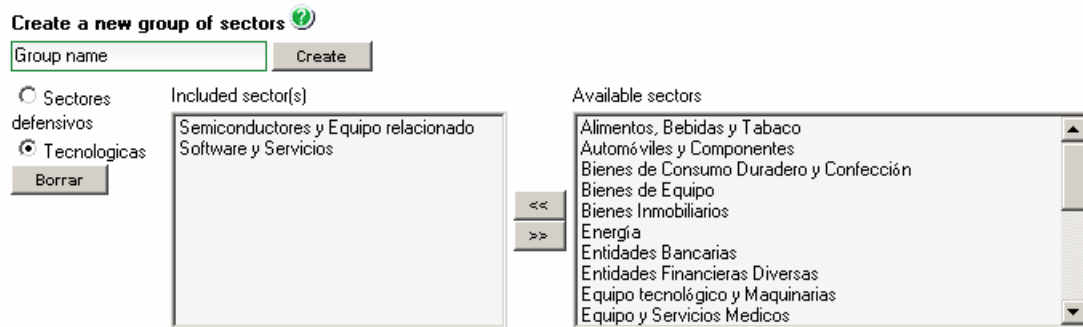


2. Crear un grupo de sectores

Para crear un nuevo grupo que incorpore varios sectores, haga clic en el menú:

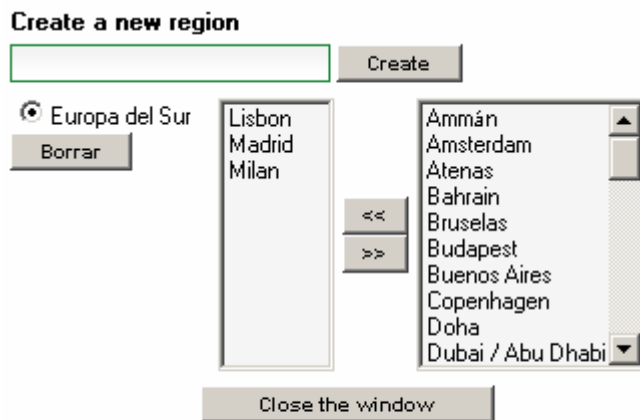


Una nueva ventana se abrirá permitiéndoles crear un nuevo grupo de sectores:



3. Crear un filtro que agrupe varias regiones o países

Use el menú desplegable para encontrar las zonas predefinidas y utilice la opción personalizar para crear su propia zona de análisis:



Acceso al análisis técnico completo de un subyacente

Si usted hace clic sobre el título, accederá a un análisis técnico y charlista completo del valor.

Se compone de:

1. Nuestra preferencia en la tendencia y el punto de rotación (pívot point) de la misma.
2. Escenario alternativo, si el punto de rotación se rompiera.
3. Breve comentario que explica el análisis suministrado.
4. Niveles de soporte y resistencia: niveles claves donde la liquidez sobre ese subyacente se concentra.

1 week Trend: (=)

1 month Trend: (=)

Inditex ST: análisis técnico

Nuestro punto de rotación se sitúa en 38,1.

Nuestra preferencia: siempre que se mantenga el soporte en 38,1, pondremos las miras en 41,7.

Escenario alternativo: por debajo de 38,1, el riesgo es una caída hasta 36,9 y 36,2.

Técnicamente, el índice de fuerza relativa (RSI) se encuentra por encima de su zona de neutralidad de 50. El indicador de convergencia/divergencia de medias móviles (MACD) se sitúa por debajo de su línea de señal y es positivo.

Soporte y resistencia:

42,5 *

41,7 **

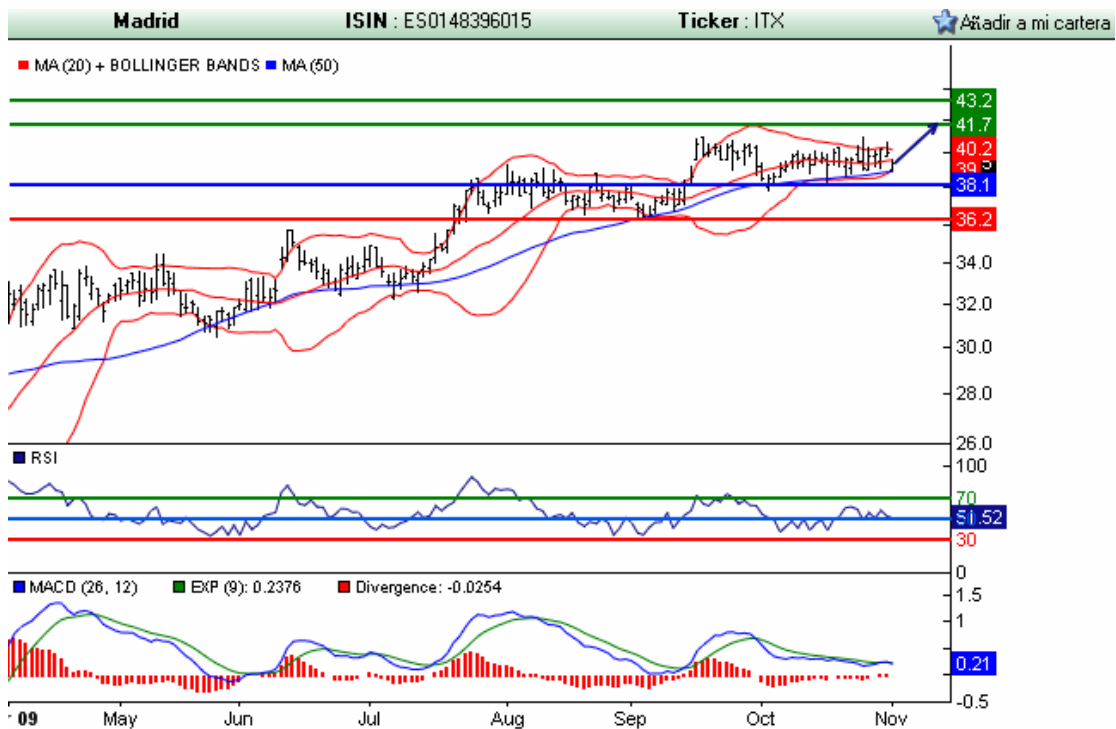
41

39,46

38,5

38,1 ***

36,9 *



Alertas:

Diariamente, Trading Central suministra alertas/señales alcistas y bajistas en los principales subyacentes, tanto de Renta Variable USA y europea, como Índices, divisas, materias primas o tipos de interés. Esta sección de la herramienta también está dotada de la funcionalidad de filtro y búsqueda.

Los indicadores que puede utilizar son:

MM20: el último precio ha cruzado al alza la media móvil de 20 días

MM50: el último precio ha cruzado al alza la media móvil de 50 días

MM2_MM50: la media móvil de 20 días corta al alza la media móvil de 50 días.

MACD_SL: el MACD (12-26) cruza al alza la media móvil de 9 días.

MACD_0: el MACD (12-26) cruza su línea de nivel cero.

BOLLINGUER: el ultimo precio cruza al alza la banda superior (verde) o a la baja la inferior (rojo). Las bandas se definen en 20 periodos y con una desviación típica = 2

RSI70: Cruce al alza (verde) o a la baja (rojo) del nivel de 70 en el RSI, revelando niveles de sobrecompra.

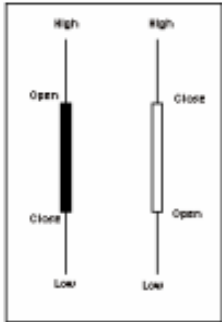
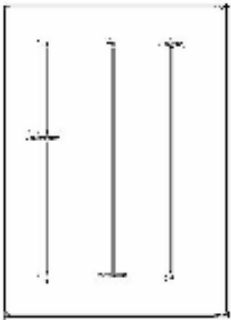
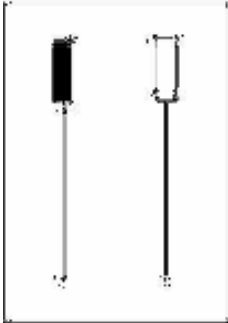
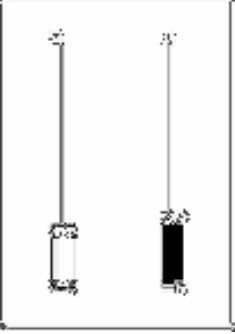
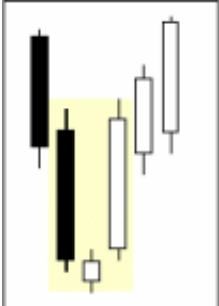
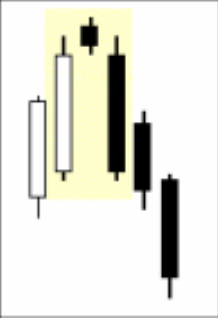
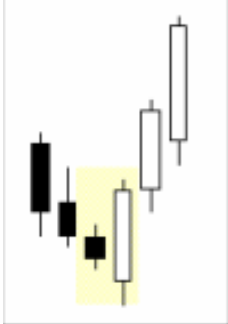
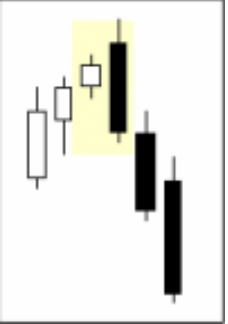
RSI30: Cruce al alza (verde) o a la baja (rojo) del nivel de 30 en el RSI, revelando niveles de sobreventa.

VOLUMEN: cuando el volumen es relativamente elevado (verde)

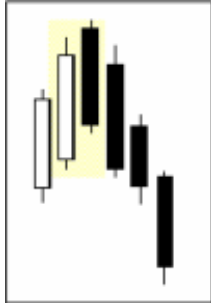
Periodo: escala temporal del análisis

Velas Japonesas

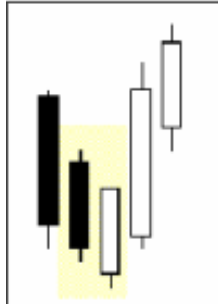
Trading Central monitoriza y busca pautas de velas japonesas sobre todos los subyacentes. Estas pautas basadas en velas japonesas pueden ayudarle a identificar cambios en las tendencias y/o aceleraciones en las mismas.

| | | | |
|--|---|---|--|
| <p>Interpretación de una Vela Japonesa: El rectángulo blanco (alcista) o negro (bajista) representa la diferencia entre la apertura y el cierre</p>  | <p>Doji: Precio de Apertura y Cierre coincidentes. Sugiere un cambio en la tendencia</p>  | <p>Martillo: Sugiere un cambio en la tendencia bajista Hombre colgado: Sugiere un cambio en la tendencia alcista</p>  | <p>Martillo Invertido: Sugiere un cambio en la tendencia bajista Estrella fugaz: Sugiere un cambio en la tendencia alcista</p>  |
| <p>Estrella vespertina: Sugiere un cambio alcista</p>  | <p>Lucero del Alba: Sugiere un cambio bajista</p>  | <p>Pauta envolvente alcista: sugiere un cambio alcista</p>  | <p>Pauta envolvente bajista: sugiere un cambio bajista</p>  |

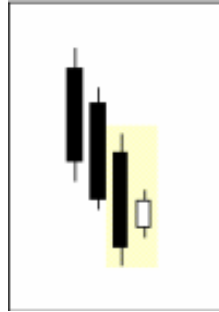
Cubierta de nube oscura: Sugiere un cambio bajista



Pauta Penetrante: Sugiere un cambio alcista



Harami Alcista: Sugiere un cambio alcista



Harami Bajista: Sugiere un cambio bajista

