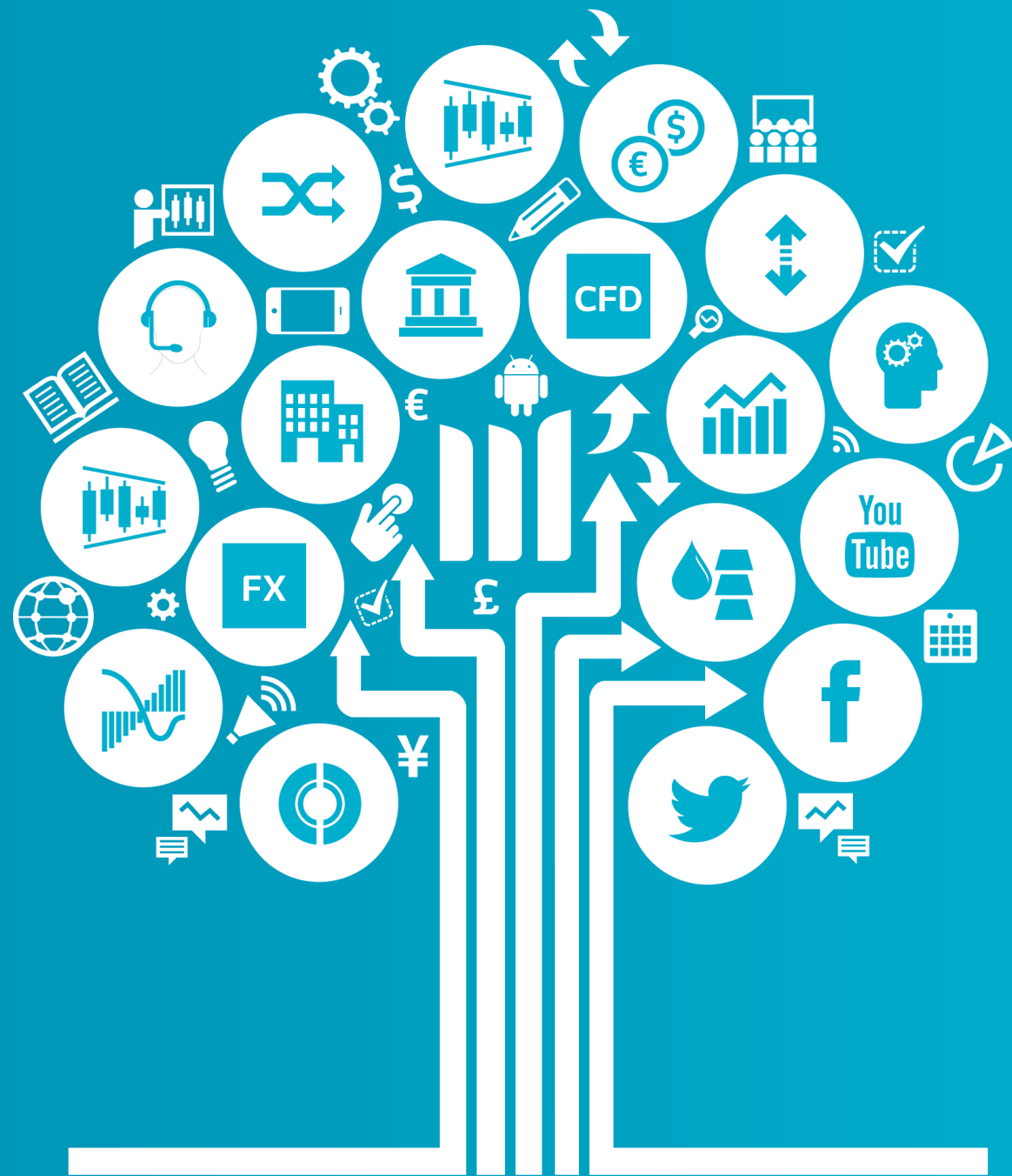


CFD

Przewodnik Szybki Start

Zapoznaj się z najważniejszymi funkcjami i narzędziami dostępnymi na platformie transakcyjnej NextGeneration



CMC
cmc markets

Zajmij
lepszą
pozycję

Pierwsze kroki

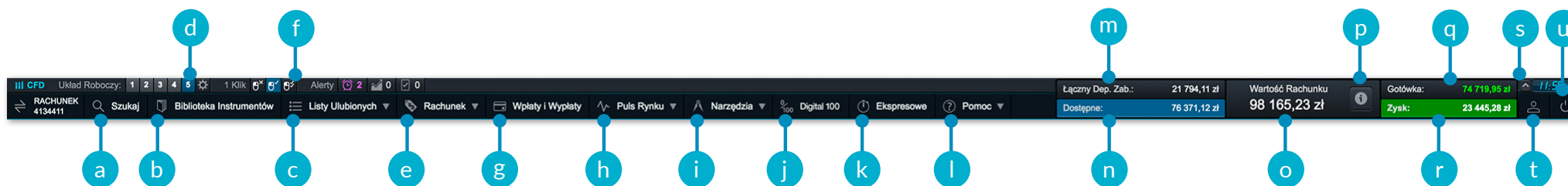
Na kolejnych stronach Przewodnika poznasz następujące funkcje platformy transakcyjnej:

1. Górny pasek narzędzi i stan środków
2. Biblioteka Instrumentów
3. Rozwijane menu nawigacji
4. Okienko Zlecenia
5. Podsumowanie Rachunku
6. Listy Ulubionych
7. Wykresy i narzędzia analityczne
8. Transakcje 1 Klik
9. Puls Rynku - Wiadomości Reuters, Komentarze Rynkowe oraz Kalendarium Rynkowe
10. Instrumenty Digital 100 (Dostępne dla Klientów Profesjonalnych)
11. Kontrakty Ekspresowe (Dostępne dla Klientów Profesjonalnych)
12. Narzędzia Transakcyjne
13. Preferencje Użytkownika
14. Sekcja edukacyjna i Pomoc



Górny pasek narzędzi i stan środków

Uzyskaj szybki dostęp do podstawowych funkcji platformy i zaawansowanych narzędzi transakcyjnych.



- a. Funkcja „Szukaj” – znajdź interesujący Cię instrument
- b. Biblioteka Instrumentów – wyszukuj i filtruj instrumenty w zaawansowany sposób
- c. Listy Ulubionych – korzystaj ze stworzonych przez siebie list instrumentów
- d. Układy Robocze – przełączaj się pomiędzy zdefiniowanymi wcześniej układami ekranu
- e. Rachunek – zarządzaj swoimi Pozycjami i Zleceniami oraz przeglądaj historię rachunku
- f. Tryb transakcyjny – przełączaj się pomiędzy trybem 1 Klik i standardowym
- g. Wpłaty i Wyплаты – dokonaj wpłaty kartą debetową, kredytową, przelewem bankowym lub wypłać środki
- h. Puls Rynku – sprawdzaj wiadomości Reuters, komentarze naszych ekspertów oraz kalendarium rynkowe w czasie rzeczywistym
- i. Narzędzia Transakcyjne – korzystaj z szerokiego wachlarza narzędzi transakcyjnych i znajdź okazje inwestycyjne
- j. Instrumenty Digital 100 pozwalają na przeprowadzanie transakcji z ograniczonym ryzykiem, wykorzystując okresy wygaśnięcia już od 5 minut (Dostępne dla Klientów Profesjonalnych)
- k. Przeprowadzaj krótkoterminowe transakcje z ograniczonym ryzykiem na Kontraktach Ekspresowych (Dostępne dla Klientów Profesjonalnych)
- l. Pomoc – oglądaj filmy instruktażowe lub uzyskaj pomoc poprzez czat
- m. Łączny Depozyt Zabezpieczający – kwota aktualnie wykorzystywana pod depozyt zabezpieczający dla otwartych pozycji
- n. Dostępne Środki – kwota, którą możesz wykorzystać do otwarcia pozycji
- o. Wartość Rachunku – całkowita wartość środków na Twoim rachunku
- p. Szczegółowe informacje na temat rachunku, w tym Poziom Wymuszonego Zamknięcia (Close-Out), przy którym może dojść do zamknięcia Twoich pozycji
- q. Suma gotówki na Twoim rachunku
- r. Łączny Zysk lub Strata ze wszystkich aktualnie otwartych pozycji
- s. Ukryj/Pokaż podsumowanie rachunku
- t. Preferencje Użytkownika – ustawienia planu abonamentowego na notowania akcji, właściwości zleceń oraz rachunku
- u. Wyloguj się z rachunku

2. Biblioteka Instrumentów

Wyszukuj i filtruj oferowane instrumenty.

- a. Wpisz nazwę wyszukiwanego instrumentu
- b. Wybierz typ – rynek kasowy, terminowy lub wszystkie
- c. Filtruj według typu, sektora, regionu lub kraju
- d. Kliknij w cenę Sprzedaj lub Kup i otwórz Okienko Zlecenia



Biblioteka Instrumentów

Złoto

Terminowe i kasowe | **Towary i Surowce**

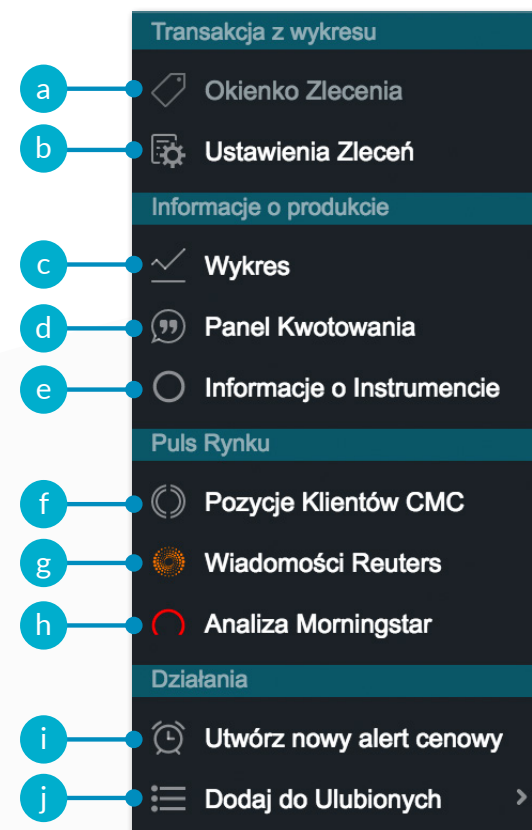
INSTRUMENT	HISTORIA	SPRZEDAJ	KUP
Złoto - Kasowy	▼ 0,79%	10,21	1 280,97
Złoto - Gru 2017	▼ 0,8%	10,4	1 286,45

d

3. Rozwijane menu nawigacji

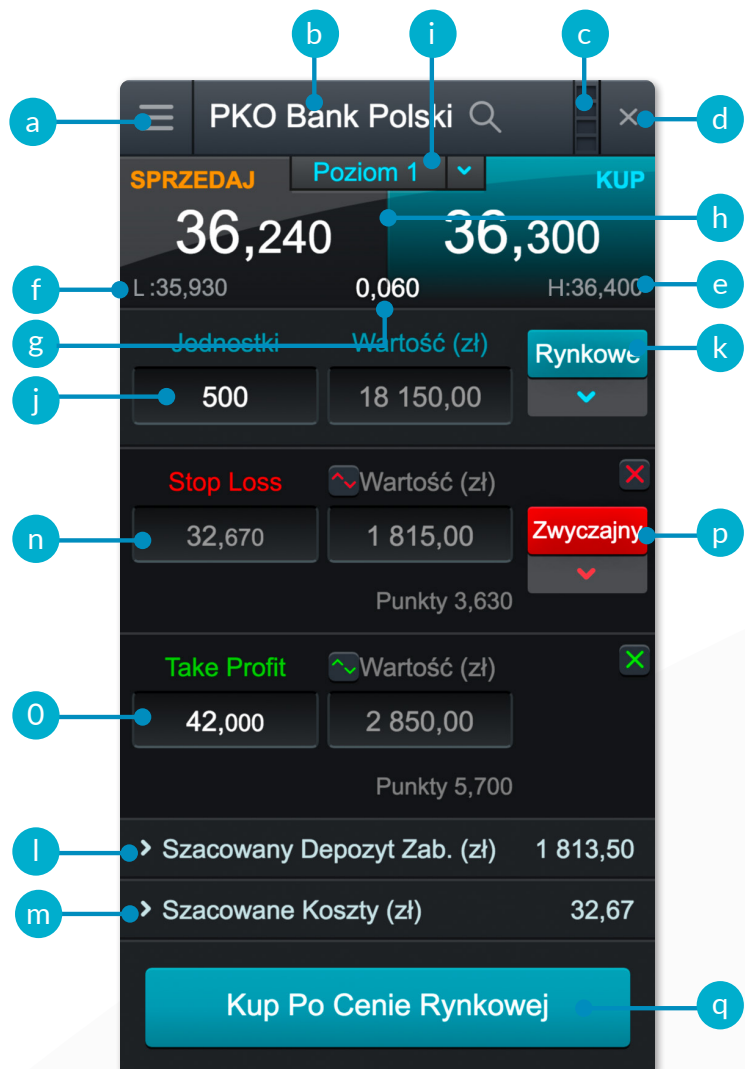
Kliknij w ikonę po lewej stronie nazwy instrumentu. Otworzysz menu nawigacji i listę opcji dla instrumentu, który wybrałeś.

- a. Otwórz Okienko Zlecenia
- b. Wprowadź Ustawienia Zleceń dla danego instrumentu, obejmujące między innymi zarządzanie ryzykiem i domyślne wartości zleceń
- c. Otwórz nowy wykres
- d. Otwórz Panel Kwotowania zawierający przejrzystą informację na temat aktualnej ceny, spreadu, dziennych maksimów i minimów oraz dziennej zmiany ceny
- e. Sprawdź Informacje o Instrumencie obejmujące godziny transakcyjne, wymagania depozytowe, limity i koszty transakcyjne oraz aktualny spread
- f. Zobacz Pozycje Klientów CMC - funkcja pozwala na sprawdzenie poziomu zaangażowania Klientów CMC Markets na danym rynku, zarówno pod względem ilości Klientów jak i wielkości pozycji. Wartości te są aktualizowane co minutę i należy je traktować jedynie jako orientacyjne, w tym liczyć się z ewentualnymi opóźnieniami
- g. Sprawdź Wiadomości Reuters powiązane z wybranym instrumentem
- h. Sprawdź analizę Morningstar- dostępną w języku angielskim codzienną analizę fundamentalną rynku akcji
- i. Alerty Cenowe - ustaw i zarządzaj alertami. Zostaniesz poinformowany, gdy cena osiągnie dany poziom
- j. Dodaj instrument do istniejącej lub nowej Listy Ulubionych



4. Okienko Zlecenia

Kliknij w przycisk Sprzedaj lub Kup. Otworzy się Okienko Zlecenia.



- a. Otwórz omówione na poprzedniej stronie menu nawigacji
- b. Kliknij w lupę, znajdź i zmień instrument
- c. Połącz dwa lub więcej modułów ze sobą, a zmiana instrumentu w jednym okienku spowoduje zmianę we wszystkich pozostałych oknach w ramach połączonych modułów
- d. Zamknij Okienko Zlecenia
- e. Minimum osiągnięte w danym dniu
- f. Maksimum osiągnięte w danym dniu
- g. Aktualny spread
- h. Kliknij w przyciski Sprzedaj lub Kup i zmień kierunek Zlecenia po Cenie Rynkowej
- i. Drabinka Cenowa pokazuje głębokość rynku. Zwróć uwagę, że w przypadku większych pozycji spread może być szerszy
- j. Określ wielkość swojej transakcji w jednostkach transakcyjnych lub według wartości w danej walucie
- k. Określ typ zlecenia – Rynkowe, Stop Entry lub Limit
- l. Szacowany Depozyt Zabezpieczający dla pozycji
- m. Szacowany koszt transakcyjny
- n. Dodaj zlecenie Stop Loss
- o. Dodaj zlecenie Take Profit
- p. Ustaw zlecenie Stop Loss (Zwyczajny, Kroczący lub Gwarantowany), podając poziom realizacji lub odległość w punktach
- q. Złóż Zlecenie

5. Podsumowanie rachunku

Zarządzaj swoimi otwartymi pozycjami i sprawdzaj historię rachunku.

Rachunek ▾

- 5.1 Pozycje
- 5.2 Zlecenia
- 5.3 Historia
- 5.4 Zrealizowane Zlecenia
- 5.5 Wyciągi

5.1 Pozycje

POZYCJA/NR ZLECENIA	K/S	JEDNOSTKI	WARTOŚĆ POZYCJI	CENA	KURS WYMIANY	DEPOZYT ZABEZPIEZAJĄCY	ZYSK/STRATA	STOP LOSS	TAKE PROFIT	SPRZEDAJ	KUP
Złoto - Kasowy	S	100	180 338,76 zł	1 320,00	3.61592	2%	9 298,02 zł	13 740,49 zł	-	1 281,70	1 282,00
O2-S1-DK4K / 09:54	S	100	180 338,76 zł	1 320,00			13 740,49 zł				
USD/JPY	K	17 000	31 861,81 zł	108,9775	84	1%	616,57 zł	401,46 zł	-	109,694	109,701
O2-S1-DK4R / 09:54	K	5 000	18 194,65 zł	109,135			92,13 zł				
O2-S1-DK4Q / 09:54	K	12 000	43 667,16 zł	108,912			309,33 zł				
US 30 - Kasowy	K	7	342 671,13 zł	21 304,187	3.61592	1%	5 577,00 zł	16 762,30 zł	-	21 966,43	21 968,43
O2-S1-DK4P / 09:54	K	3	232 660,05 zł	21 312,131			7 097,67 zł				
O2-S1-DK4N / 09:54	K	4	310 011,07 zł	21 298,23			9 664,63 zł				
			1 241 349,76 zł				18 123,34 zł	39 993,44 zł			

- a. Rozwiń/Zwiń wszystkie pozycje na rachunku
- b. Zwiń, aby zobaczyć zregrowaną pozycję lub rozwiń celem wyświetlenia poszczególnych transakcji
- c. Pozycja krótka (Sprzedaż)
- d. Pozycja długa (Kupno)
- e. Łączna ilość jednostek w pozycji
- f. Wartość pojedynczej pozycji
- g. Łączna wartość połączonych pozycji
- h. Średnia cena otwarcia połączonych pozycji
- i. Łączny Zysk/Strata z połączonych pozycji
- j. Przycisk Sprzedaż
- k. Przycisk Kup
- l. Modyfikuj zlecenie otwarcia lub zlecenie zamykające
- m. Zamknij Pozycję
- n. Zamknij wszystkie pozycje na tym instrumencie
- o. Aktywuje/Dezaktywuje funkcję Netting. Jej wyłączenie umożliwia otwieranie w tym samym czasie długich i krótkich pozycji na danym instrumencie

5.2 Zlecenia Oczekujące

INSTRUMENT	ZLECENIE#	TYP	JEDNOSTKI	WYGAŚNIĘCIE	CENA ZLECENIA	ODLEGŁOŚĆ DO AKTYWACJI	STOP LOSS	TAKE PROFIT	SPRZEDAŻ	KUP
EUR/USD	O2-S1-DK5E	Kupno Limit	40 000	GTC	1,16000	201,8	1,13680	1,18320	1,18011	1,18018
PKO Bank Polski	O2-S1-DK5L	Sprzedaż Limit	500	GTC	48,000	11,760	52,800	42,000	36,240	36,270
Złoto - Kasowy	O2-S1-DK5H	SE Kup	50	GTC	1 290,00	7,82	1 264,20	1 315,80	1 281,88	1 282,18

- a. Przycisk Sprzedaż
- b. Przycisk Kup
- c. Usuń Zlecenie
- d. Modyfikuj zlecenie otwarcia lub zlecenie zamykające

5.3 Historia

DATA/CZAS	TYP	INSTRUMENT	JEDNOSTKI/KIL.	CENA	STOP LOSS	TAKE PROFIT	ZAKSIĘGOWANA KWOTA	SALDO
14 Sie 2017 10:24:42	Zamknięcie Transakcji	- Kasowy	3 Jednost.	21 960	-	-	7 030,88	75 420,3
14 Sie 2017 10:24:42	Transakcja Zlecenia Stop Entry Sprzedaży	- Kasowy	3 Jednost.	21 960	22 179,60	21 520,80	0,00	
14 Sie 2017 10:24:00	Zlecenie SE Sprzedaży	- Kasowy	10 Jednost.	21 960	22 179,60	21 520,80	-	
14 Sie 2017 10:23:07	Zlecenie Limit Sprzedaży	Bank Polski	500 Jednost.	48	52,800	42,000	-	
14 Sie 2017 10:22:24	Zlecenie SE Kupna	- Kasowy	50 Jednost.	1 290	1 264,20	1 315,80	-	
14 Sie 2017 10:20	Zlecenie Limit Kupna	USD	40 000 00	1 16	1 13680	1 18320	-	

- a. Zysk lub Strata z danej operacji
- b. Wartość rachunku po tej operacji
- c. Dodatkowe informacje, w tym Drabinka Cenowa i koszty utrzymania
- d. Filtruj według typu operacji
- e. Wejść w Ustawienia Rachunku
- f. Uzyskaj dostęp do Wyciągów
- g. Pobierz historię w formacie programu Excel

5.4 Zrealizowane Zlecenia

Funkcja ta zapewnia szybki podgląd zrealizowanych transakcji i zleceń, jednakże bez szczegółowych informacji dostępnych w pełnej historii.

5.5 Wyciągi

Pobierz dzienne, miesięczne lub roczne wyciągi transakcyjne. Ustaw właściwości dostarczania wyciągów na Twój adres mailowy lub ustaw ich dostarczanie na wybrane przez Ciebie adresy email.

6. Listy Ulubionych

Zyskaj szybszy dostęp do instrumentów, którymi jesteś zainteresowany, tworząc Listy Ulubionych.

The image shows two parts of the trading platform interface. On the left is the 'Listy Ulubionych' (Favorite Lists) menu, and on the right is a table of 'Popularne Produkty' (Popular Products).

Listy Ulubionych Menu:

- ☰ Listy Ulubionych ▾
- ⊕ Utwórz Nową Listę Ulubionych (a)
- ☰ Główne Indeksy (24)
- ☰ Polskie Spółki (30)
- ☰ Popularne Rynki (16)
- ☰ Spółki Wydobywcze (19)
- ☰ Waluty (11)

Popularne Produkty Table:

INSTRUMENT ▾	MINIMUM ▾	MAKSIMUM ▾	OTWARCIE ▾	ZAMKNIJ ▾	HISTORIA ▾	SPRZEDAJ	KUP
➤ USD/CHF	0,96144	0,96759	0,96253	0,96	▲ 0,43%	41,65	0,96660 ↘ 0,96680 ↗
➤ US SPX 500 - Kasowy	2 444,21	2 457,74	2 444,46	2 442,64	▲ 0,53%	13,1	2 455,49 ↘ 2 455,99 ↗
➤ US NDAQ 100 - Kasowy	5 841,14	5 878,71	5 842,14	5 837,08	▲ 0,59%	35,02	5 871,10 ↘ 5 873,10 ↗
➤ US 30 - Kasowy	21 886,02	21 985,34	21 889,02	21 877,35	▲ 0,37%	83,09	21 959,44 ↘ 21 961,44 ↗
➤ UK 100 - Kasowy	7 302,09	7 354,90	7 304,09	7 295,59	▲ 0,72%	53,11	7 348,20 ↘ 7 349,20 ↗
➤ Srebro - Kasowy	17,018	17,236	17,119	17,11	▼ 0,3%	5,2	17,051 ↘ 17,076 ↗
➤ Srebro 35 - Kasowy	10 312,26	10 423,32	10 324,78	10 267,50	▲ 1,3%	133,6	10 398,60 ↘ 10 403,60 ↗

- a. Utwórz nową listę, a następnie dodaj do niej instrumenty, wybierając z rozwijanego menu nawigacji danego instrumentu lub po prostu przenosząc je metodą 'przeciągnij i upuść'
- b. Włącz Pasek Cenowy zawierający instrumenty z listy, edytuj jej właściwości lub usuń listę
- c. Sortuj według nazwy
- d. Sortuj według dziennej zmiany
- e. Otwórz rozwijane menu instrumentu
- f. Dienne minimum – najniższa cena osiągnięta w bieżącym dniu
- g. Dienne maksimum – najwyższa cena osiągnięta w bieżącym dniu
- h. Dzienna zmiana w procentach
- i. Dzienna zmiana w punktach
- j. Jeżeli Lista Ulubionych jest częścią połączonego modułu, wówczas kliknięcie w nazwę instrumentu na liście zmieni pozostałe elementy modułu

Połącz Wiadomości Reuters z Twoją Listą Ulubionych

7. Wykresy i narzędzia analityczne

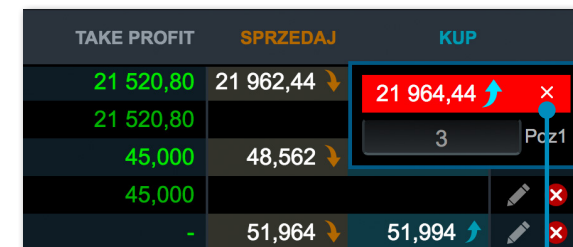
Ponad 110 wskaźników analizy technicznej, intuicyjna obsługa oraz funkcja identyfikacji formacji.

- a. Rozwiń menu nawigacji
- b. Kliknij w trójkąt, aby zamknąć pozycję lub zmodyfikować zlecenia bezpośrednio z poziomu wykresu
- c. Otwórz okno z kluczowymi informacjami na temat ceny danego instrumentu – otwarcia, minimum, maksimum, zamknięcia, a także zakresu cen, zmienności i wartości wskaźników analizy technicznej
- d. Zmień interwał oraz zakres czasowy wykresu
- e. Wybierz jeden z kilkunastu rodzajów wykresu, określając, czy ma on pokazywać cenę środkową, cenę kupna czy cenę sprzedaży
- f. Korzystaj ze wskaźników analizy technicznej celem identyfikacji potencjalnej zmiany trendu
- g. Edytuj właściwości wskaźników analizy technicznej i uzyskaj pomoc na temat danego narzędzia
- h. Skorzystaj z dodatkowych narzędzi do rysowania, celem określenia kluczowych poziomów cen
- i. Aktywuj funkcję rozpoznawania formacji na wykresie, ułatwiającą identyfikację okazji inwestycyjnych
- j. Pokaż/ukryj transakcje na wykresie
- k. Oznacz wybrane wskaźniki, formacje oraz narzędzia analityczne jako ulubione, celem szybszego dostępu
- l. Zapisz do 5 wykresów dla każdego instrumentu, celem możliwości kontynuowania rozpoczętej analizy
- m. Opcje wykresów pozwalają na zmianę domyślnych właściwości wykresu, schematów kolorów i innych ustawień



8. Transakcje 1 Klik

Przeprowadzaj transakcje zaledwie jednym kliknięciem myszki. Funkcję 1 Klik można włączyć z poziomu górnego menu lub poprzez zakładkę Opcje Zleceń. Zlecenia 1 Klik będą włączone dla wszystkich przycisków Sprzedaj i Kup na platformie transakcyjnej.



- Wpisz wielkość pozycji lub wybierz wartość z rozwijanego menu
- Kliknij przycisk Sprzedaj lub Kup, aby złożyć zlecenie
- Wszystkie Twoje ustawienia zleceń, w tym te dotyczące zleceń Stop Loss i Take Profit, będą domyślnie uwzględnione w transakcjach 1 Klik
- Funkcja 1 Klik dotyczy również zamykania pozycji. Po jej aktywacji, celem zamknięcia pozycji, wystarczy kliknąć w czerwony przycisk 'x' w podsumowaniu rachunku
- Wybierz tryb transakcji 1 Klik: pojedyncze kliknięcie, podwójne kliknięcie lub zablokowane



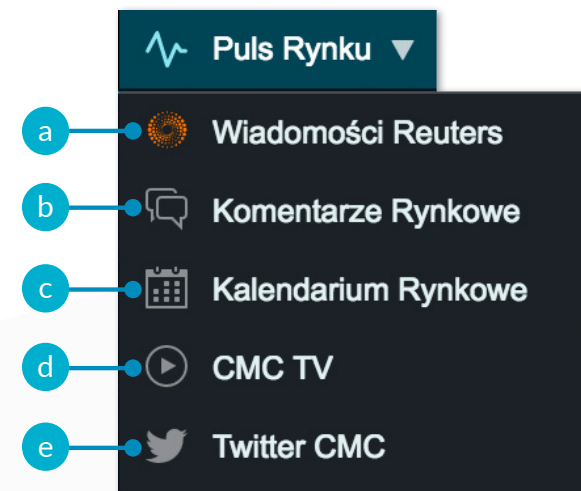
Uwaga: Dodatkowe ustawienia zleceń 1 Klik dostępne są poprzez Opcje Zleceń.

Podczas pierwszego uruchomienia opcji 1 Klik zostaniesz poproszony o zapoznanie się i akceptację Warunków Użytkowania Transakcji 1 Klik.

9. Puls Rynku

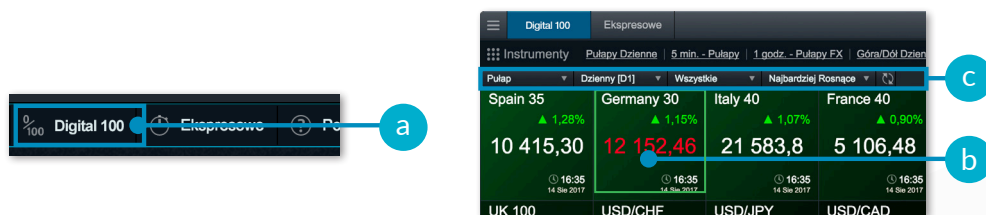
Bądź na bieżąco z wydarzeniami na rynku.

- a. Wiadomości Reuters to dostęp do najnowszych wiadomości rynkowych z całego świata w języku polskim i angielskim
- b. Codziennie aktualizowane komentarze rynkowe naszych analityków z całego świata
- c. W Kalendarium Rynkowym na bieżąco publikowane są dane makroekonomiczne z najważniejszych rynków. Dzięki możliwości ustawienia alertów, nie umknie Ci żadna informacja
- d. CMC TV to kanał finansowy, w którym publikowane są wideo komentarze naszych analityków
- e. Twitter CMC – sprawdzaj wpisy naszych analityków oraz z zewnętrznych kanałów, które mogą Cię zainteresować



10. Digital 100 (Dostępne dla Klientów Profesjonalnych)

Digital 100 są instrumentem o ograniczonym ryzyku, pozwalającym na określenie, czy dane wydarzenie wystąpi w określonym horyzoncie czasowym. Jedynymi możliwymi wynikami jest "Tak" lub "Nie". W Digital 100 kwotowane są ceny Kup i Sprzedaj, zawierające się w przedziale 0 do 100. Jeżeli zdarzenie wystąpi, wówczas Digital 100 zostanie rozliczony po cenie 100, jeżeli nie wystąpi - po cenie 0.



- a. Otwórz okno Digital 100, dostępne również z poziomu Biblioteki Instrumentów
- b. Okno każdego instrumentu zawiera informacje na temat Ceny Rozliczenia, ilości otwartych pozycji, dziennej zmiany oraz daty i czasu wygaśnięcia
- c. Filtruj według rodzaju Digital 100, czasu wygaśnięcia, klasy aktywów. Sortuj alfabetycznie lub według największego wzrostu/spadku w danym dniu
- d. Aktualna Cena Rozliczenia, czyli cena, po której zostanie rozliczony Digital 100
- e. Kliknij, aby sprawdzić informacje na temat dostępnych czasów wygaśnięcia, rodzajów Digital 100, godzin oraz limitów transakcyjnych
- f. Włącz lub wyłącz potwierdzenia składania zleceń, zapamiętywanie wielkości transakcyjnych, a także zmień domyślne ustawienia wykresów
- g. Zmień rodzaj lub czas wygasania Digital 100
- h. Aktualny czas wygasania Digital 100
- i. Okienko Zlecenia zawiera aktualne ceny Sprzedaj i Kup dla wybranej Ceny Wykonania, rodzaju Digital 100 oraz czasu wygaśnięcia
- j. Wpisz wielkość pozycji lub wybierz ją klikając w przyciski +/-
- k. Wartość, która zostanie pobrana z rachunku w momencie otwierania pozycji, będąca jednocześnie maksymalną potencjalną stratą z transakcji
- l. Maksymalny potencjalny zysk z transakcji
- m. Kliknij tutaj, aby otworzyć pozycję na Digital 100
- n. Przełączaj się pomiędzy widokiem otwartych pozycji i historii
- o. Cena Wykonania dla Twojej pozycji. Kliknięcie w nią otwiera wykres
- p. Aktualny zysk/strata dla zagregowanej pozycji
- q. Aktualna cena Kup i Sprzedaj dla wybranej Ceny Wykonania

Digital 100 - rodzaje oraz ceny wykonania

- Aktualna Cena Wykonania – zaznaczona na Liście Wykonań oraz na wykresie
- Czas wygaśnięcia Digital 100 wraz z graficzną prezentacją poziomów, na których transakcja będzie zyskowna lub stratna
- Lista Wykonań zawiera kwotowania dla wybranego okresu wygaśnięcia oraz rodzaju Digital 100
- Dodatkowe narzędzia i funkcje wykresu

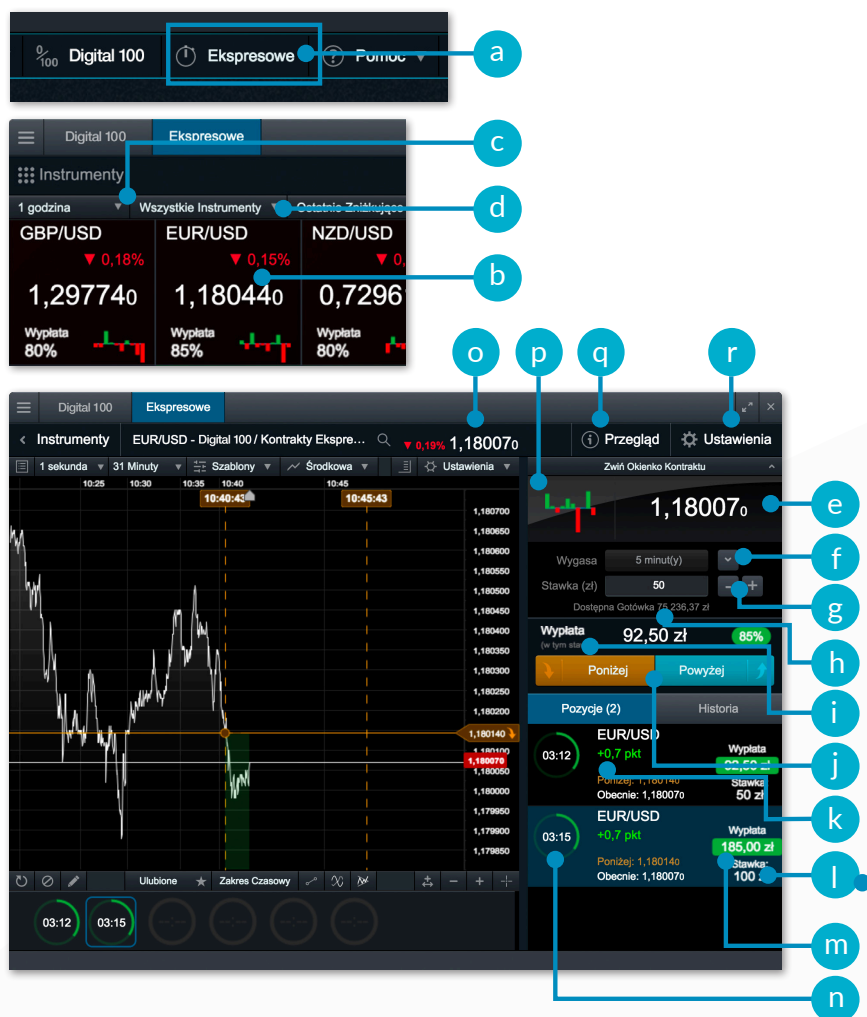
Rodzaje Digital 100:

- Pułap - Zdecyduj czy cena rozliczenia będzie powyżej lub poniżej wskazanej ceny wykonania w momencie wygaśnięcia Digital 100
- Góra/Dół - Zdecyduj czy cena rozliczenia będzie na poziomie lub wyżej od ceny zamknięcia poprzedniego okresu w momencie wygaśnięcia
- Dotknięcie - W tym Digital 100 cena rozliczenia musi osiągnąć konkretny poziom ceny wykonania przed lub w chwili wygaśnięcia
- Zakres - Zdecyduj czy cena rozliczenia będzie się mieścić w konkretnym przedziale w chwili wygaśnięcia



11. Kontrakty Ekspresowe (Dostępne dla Klientów Profesjonalnych)

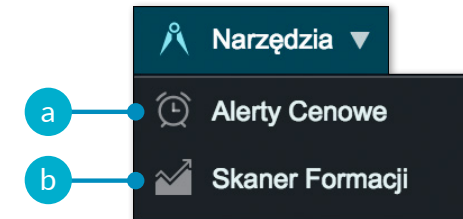
Przeprowadzaj krótkoterminowe transakcje z ograniczonym ryzykiem na wybranych instrumentach finansowych.



- Otwórz okno Kontraktów Ekspresowych
- Okno każdego instrumentu zawiera podstawowe informacje na jego temat, takie jak cena, dzienna zmiana, wartość potencjalnego zysku z transakcji czy też analizator trendu
- Po zmianie interwału informacje na temat potencjalnego zysku i trendu zostaną zaktualizowane
- Sortuj instrumenty według różnych kategorii
- Okienko Zlecenia Kontraktów Ekspresowych zawiera aktualne kwotowanie instrumentu. Przeprowadzając transakcję decydujesz, czy według Ciebie Cena Rozliczenia w momencie wygasania będzie powyżej czy poniżej aktualnego kwotowania
- Wybierz okres wygaśnięcia. Wraz z jego zmianą może zmienić się wartość potencjalnego zysku
- Określ stawkę wpisując jej wartość lub klikając w przyciski +/-
- Wartość dostępnych środków pod transakcje
- Wypłata z Transakcji to pełna kwota, która wpłynie na Twój rachunek w przypadku osiągnięcia zysku z transakcji. Wartość ta uwzględnia stawkę
- Określ kierunek Twojej transakcji, w zależności od tego, czy zakładasz, że w wybranym okresie rynek będzie zwyżkował lub zniżkował
- Różnica, pomiędzy aktualnym poziomem, a poziomem zawarcia transakcji na Kontrakcie Ekspresowym
- Kliknij w pole otwartej pozycji i uzyskaj szczegółowe informacje na jej temat
- Kwota Wypłaty z Transakcji oraz Stawka
- Zegar odliczający czas do wygaśnięcia Kontraktu Ekspresowego zmienia kolor w zależności od tego, czy transakcja jest zyskowna, stratna czy też wynik jest bez zmian
- Aktualna Cena Rozliczenia instrumentu
- Analizator Trendu to graficzne przedstawienie wyników ostatnich dziesięciu interwałów czasowych, w zależności od wybranego okresu wygaśnięcia. Przykładowo, w przypadku pięciominutowego interwału, każda świeca odzwierciedla zmianę ceny w pięciominutowym przedziale czasowym (12:00, 12:05, 12:10 itd.)
- Przebieg stóp zwrotu dla poszczególnych interwałów oraz maksymalnych i minimalnych stawek
- Ustawienia dla Kontraktów Ekspresowych, takie jak domyślne stawki, rodzaj wykresu oraz ustawienia potwierzeń

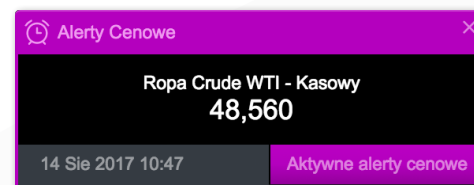
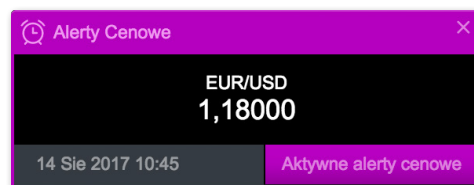
12. Narzędzia Transakcyjne

Ustaw alerty informujące Cię o osiągnięciu przez rynek określonego poziomu lub pojawieniu się wybranej formacji na wykresie.



a. Dzięki alertom cenowym zostaniesz natychmiast poinformowany o osiągnięciu danego poziomu przez rynek

INSTRUMENT	CENA	TYP	E-MAIL	WYGASA	AKTYWOWANO	SPRZEDAJ	KUP	DZIAŁANIA
Ropa Crude WTI - Kasowy	48,560	Środkowa		14 Sie 2017 10:47	0,03%	48,562 ↓	48,592 ↑	+ ×
EUR/USD	1,18000	Sprzedaj		14 Sie 2017 10:45	0,00%	1,17992 ↓	1,17999 ↑	+ ×
EUR/USD	1,14435	Kup		14 Wrz 2017	- 3,02%	1,17992 ↓	1,17999 ↑	+ ×
USD/JPY	119,490	Kup		14 Wrz 2017	- 8,98%	109,632 ↓	109,639 ↑	+ ×
Złoto - Kasowy	1 200,00	Środkowa		14 Wrz 2017	- 0,65%	1 201,44 ↓	1 201,74 ↑	+ ×



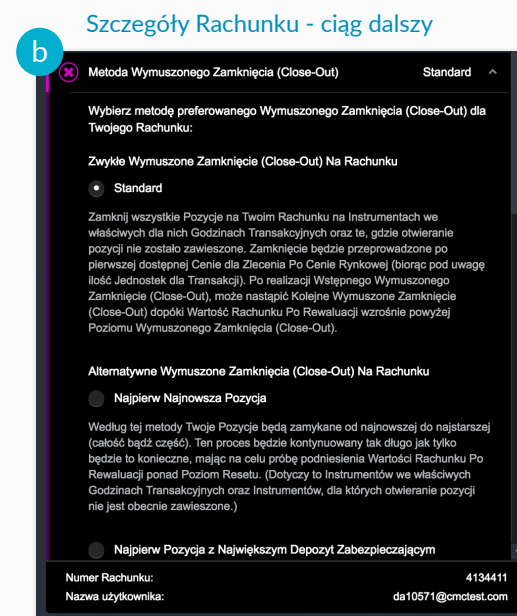
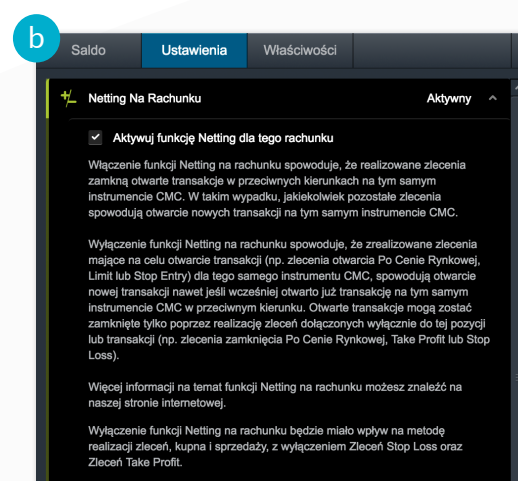
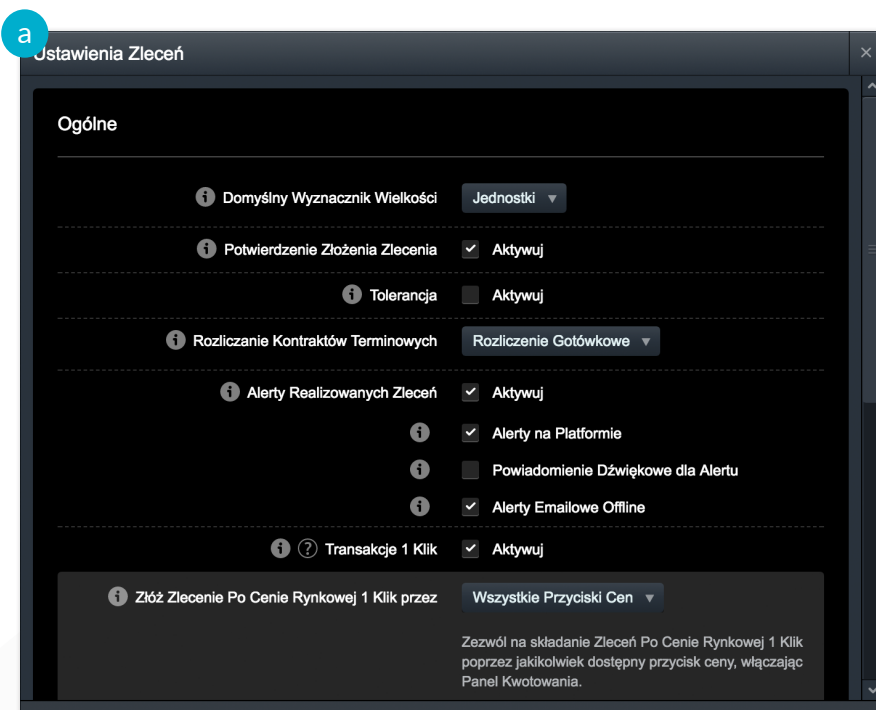
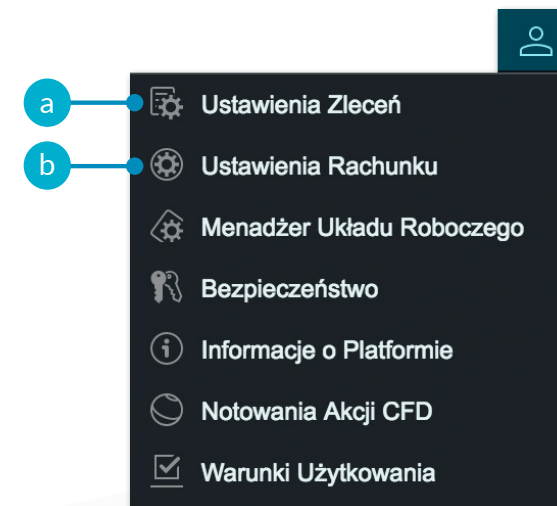
b. Funkcja rozpoznawania formacji skanuje rynek w poszukiwaniu powstających formacji analizy technicznej z częstotliwością 15 minut



13. Preferencje Użytkownika

Skonfiguruj swój rachunek tak, aby odpowiadał Twoim potrzebom.

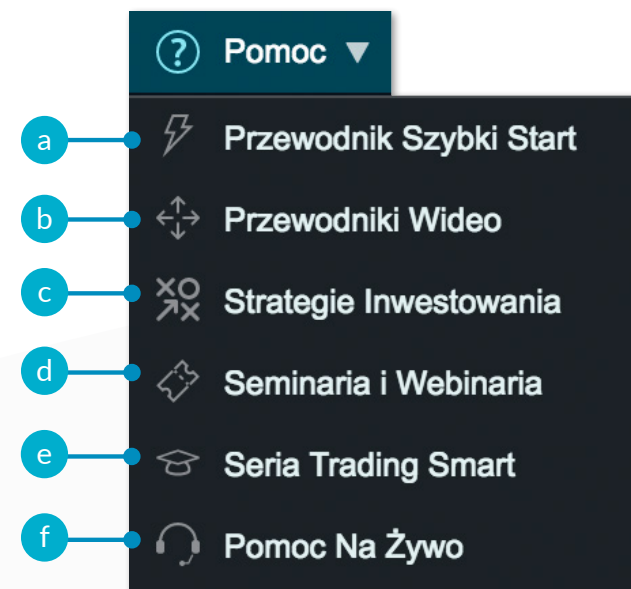
- Skonfiguruj Ustawienia Zleceń dla wszystkich grup aktywów lub wybranych instrumentów. Ustaw domyślne wielkości transakcyjne, Tolerancję ceny, sposób rozliczania kontraktów terminowych, opcję 1 Klik, Alerty realizowanych zleceń oraz właściwości zleceń Stop Loss, Take Profit, Stop Entry i Limit
- Wyłącz opcję „Netting Na rachunku”, aby móc otwierać jednocześnie długie i krótkie pozycje na tym samym rynku. Ustaw preferowaną metodę Wymuszonego Zamknięcia (Close-Out) dla swojego rachunku



14. Sekcja edukacyjna i Pomoc

Skorzystaj z naszych przewodników wideo oraz materiałów edukacyjnych.
Uzyskaj pomoc przez czat.

- a. Przegląd najważniejszych funkcji Platformy Transakcyjnej NextGeneration
- b. Zapoznaj się z przewodnikami wideo, prezentującymi szczegółowo możliwości platformy transakcyjnej
- c. Obejrzyj nasz zbiór krótkich filmów wideo dotyczących tematyki inwestowania
- d. Poszerz swoją wiedzę na temat rynków dzięki szkoleniom stacjonarnym i internetowym
- e. Zapoznaj się z serią artykułów wprowadzających w świat inwestycji
- f. Skontaktuj się z naszym pracownikiem przy pomocy czatu



Jeżeli jakkolwiek z funkcji platformy transakcyjnej nie jest dla Ciebie zrozumiała, zapraszamy do kontaktu pod numerem telefonu 22 160 5600 lub o wiadomość e-mail na adres biuro@cmcmarkets.pl

Notatki

Notatki

Notatki

Apple, iPad i iPhone są znakami handlowymi Apple Inc., zarejestrowanymi w Stanach Zjednoczonych i innych krajach. App Store jest znakiem handlowym Apple Inc. Google Play jest znakiem handlowym Google Inc.

CMC Markets
ul. Emilii Plater 53
00-113 Warszawa

Telefon: 22 160 5600
E-mail: biuro@cmcmarkets.pl

Kontrakty CFD są złożonymi instrumentami i wiążą się z dużym ryzykiem szybkiej utraty środków pieniężnych z powodu dźwigni finansowej. **69% rachunków inwestorów detalicznych odnotowuje straty pieniężne w wyniku handlu kontraktami CFD u niniejszego dostawcy CFD.** Zastanów się, czy rozumiesz, jak działają kontrakty CFD i czy możesz pozwolić sobie na wysokie ryzyko utraty pieniędzy.

Klienci Profesjonalni: Inwestowanie w kontrakty CFD wiąże się z ryzykiem poniesienia strat, które mogą przewyższać wartość depozytu i wiązać się z koniecznością wniesienia dodatkowych wpłat. Kontrakty Ekspresowe pociągają za sobą ryzyko utraty całego zainwestowanego kapitału. Te instrumenty mogą nie być odpowiednie dla wszystkich inwestorów, w związku z tym upewnij się, że rozumiesz związane z nimi ryzyka i zasięgnij niezależnej porady. Inwestuj tylko te środki, na których utratę możesz sobie pozwolić.

CMC Markets UK Spółka Akcyjna Oddział w Polsce, z siedzibą w Warszawie przy ul. Emilii Plater 53, wpisany do Rejestru Przedsiębiorców prowadzonego przez Sąd Rejonowy dla m.st. Warszawy, XII Wydział Gospodarczy Krajowego Rejestru Sądowego, KRS 0000575015, NIP 1070035062, podlegający w zakresie wykonywanej działalności maklerskiej nadzorowi Komisji Nadzoru Finansowego, oddział spółki CMC Markets UK Plc z siedzibą w 133 Houndsditch, Londyn EC3A 7B, nadzorowanej przez Financial Conduct Authority w Wielkiej Brytanii, wpisanej do rejestru firm inwestycyjnych pod numerem 173730.

Informacje zawarte w Przewodniku Szybki Start są aktualne na dzień jego publikacji

Lipiec 2021.

PLCFD0721