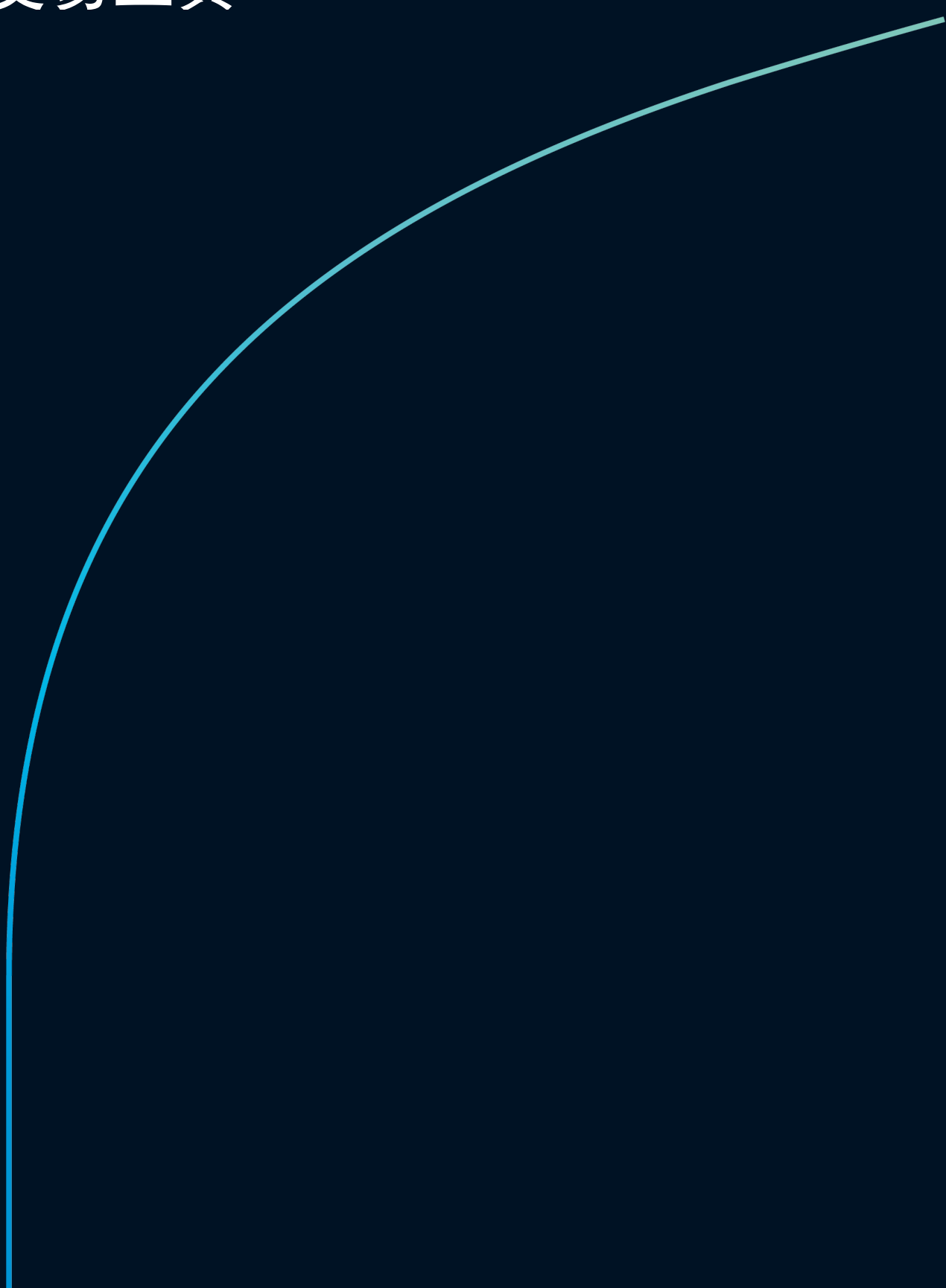




情绪交易工具



1. 市场情绪数据.....	2
2. 使用情绪交易工具	3
2.1 修改当前情绪的显示.....	3
2.2 修改历史情绪的显示.....	3
2.3 当前未平仓头寸	4
2.4 在代码间切换	4
2.5 开仓和平仓	5

1. 市场情绪数据

交易者情绪显示有关当前和历史的做多/做空情绪的信息：目前在一个代码上拥有（或曾经拥有）买入或卖出头寸的交易者的百分比。

这些数字不是基于价格行为的技术分析。它们是根据在 www.fxblue.com 发布的实盘账户计算的。例如：

- 在 www.fxblue.com 发布的 5845 个实盘账户在欧元美元上开设了买入头寸，2378 个账户开设了卖出头寸。此 app 将显示欧元美元的情绪是 71% 为做多。

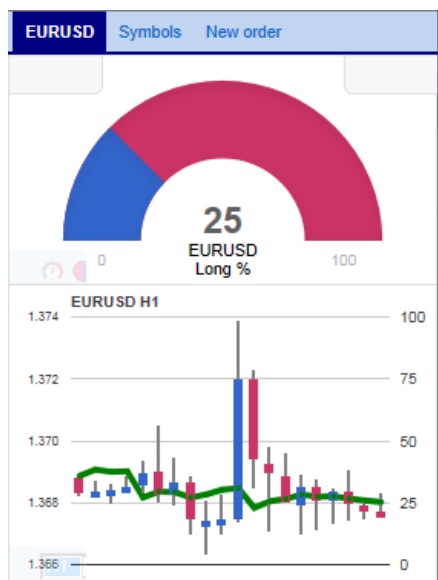
可用代码列表由人气确定，即交易他们的人数。例如，加元日元不能使用情绪数据，因为通常持有未平仓头寸的人太少而无法计算有意义的百分比。

如果一位交易者在同一个代码上开设多个订单，那么情绪计算会使用该交易者头寸的单个净值。例如，如果交易者有 1.5 手的未平仓买入订单，还有 0.7 手的未平仓卖出订单，则将他们作为多头。

情绪百分比不按交易量加权（因为 www.fxblue.com 拥有非常大的账户和交易量的用户很少）。有 0.1 手多头的交易者对数据的影响，与有 50 手多头的交易者相同。

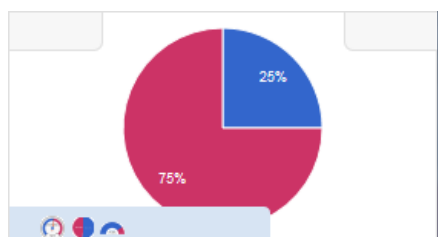
2. 使用情绪交易工具

交易者情绪显示当前的做多/做空情绪（下面的示例中为 25%），以及针对价格行为绘制的情绪历史图表。在下面的例子中，市场情绪一直保持在 50% 以下，即大多数交易者做空欧元美元。



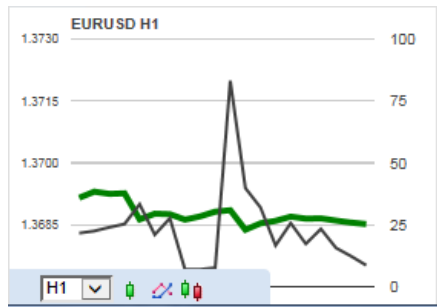
2.1 修改当前情绪的显示

您可以使用图表左下角的弹出栏，修改当前情绪的显示方式。有三个选择：表盘、饼图和仪表（默认）。



2.2 修改历史情绪的显示

您可以使用图表左下角的弹出栏，再次修改显示历史情绪的方式：

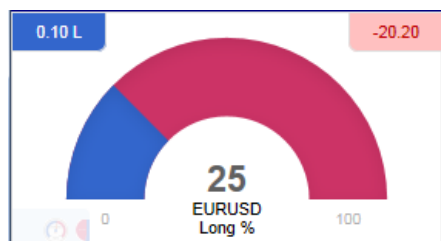


您可以选择历史图表的时间周期（如，5 分钟，1 小时）和三种不同类型的图表：

- 价格 K 线与情绪（默认）
- 收盘价对比情绪的线图（如上图所示）
- “情绪 K 线”：它们在每个时间柱状图内显示情绪值的 *范围*，而不仅仅是收盘值（5 分钟、1 小时等）。

2.3 当前未平仓头寸

显示屏顶部的方框显示所选代码上的所有未平仓头寸。在下面的示例中，交易者有 0.1 手欧元美元多头，该头寸的当前损益为 20.20：











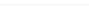


2.4 在代码间切换

您可以使用 app 顶部的“代码”选项卡在不同的代码间切换。

这将显示一个列表（如下面的示例所示）来显示代码；按柱状图显示的当前做多/做空情绪；在代码上的任何未平仓头寸；以及未平仓头寸的盈亏。

您可以单击此列表中的名称，将主显示切换到不同代码。

EURUSD	Symbols	New order	
AUDNZD		-	-
AUDUSD		0.10 S	+63.90
EURCHF		-	-
EURGBP		-	-
EURJPY		-	-
EURUSD		0.10 L	-20.20
GBPUSD		15.00 L	-23445
NZDUSD		-	-
USDCAD		-	-
USDCHF		-	-
USDJPY		-	-

2.5 开仓和平仓

[请注意：交易平台上没有订单选项卡]

您可以使用“新订单”开展简单的交易活动，例如平仓未平仓头寸或开设新的头寸。

EURUSD	Symbols	New order
Volume	Floating P/L	Close
0.10 L	-20.20	
EURUSD		
Volume:	<input type="text" value="0.10"/> lots	
S/L:	<input type="text" value="-"/> <input type="checkbox"/> pips	
T/P:	<input type="text" value="-"/> <input type="checkbox"/> pips	
<input checked="" type="checkbox"/> Non-hedging mode (sells close buys, and vice versa)		
<input type="button" value="Sell"/>	<input type="button" value="Buy"/>	
1.36764	1.36778	

交易表的顶部显示了对选定代码的所有未平仓头寸，并带有一个按钮可进行平仓。下面是一个简表，用于配置新的买入或卖出的市价单。。

