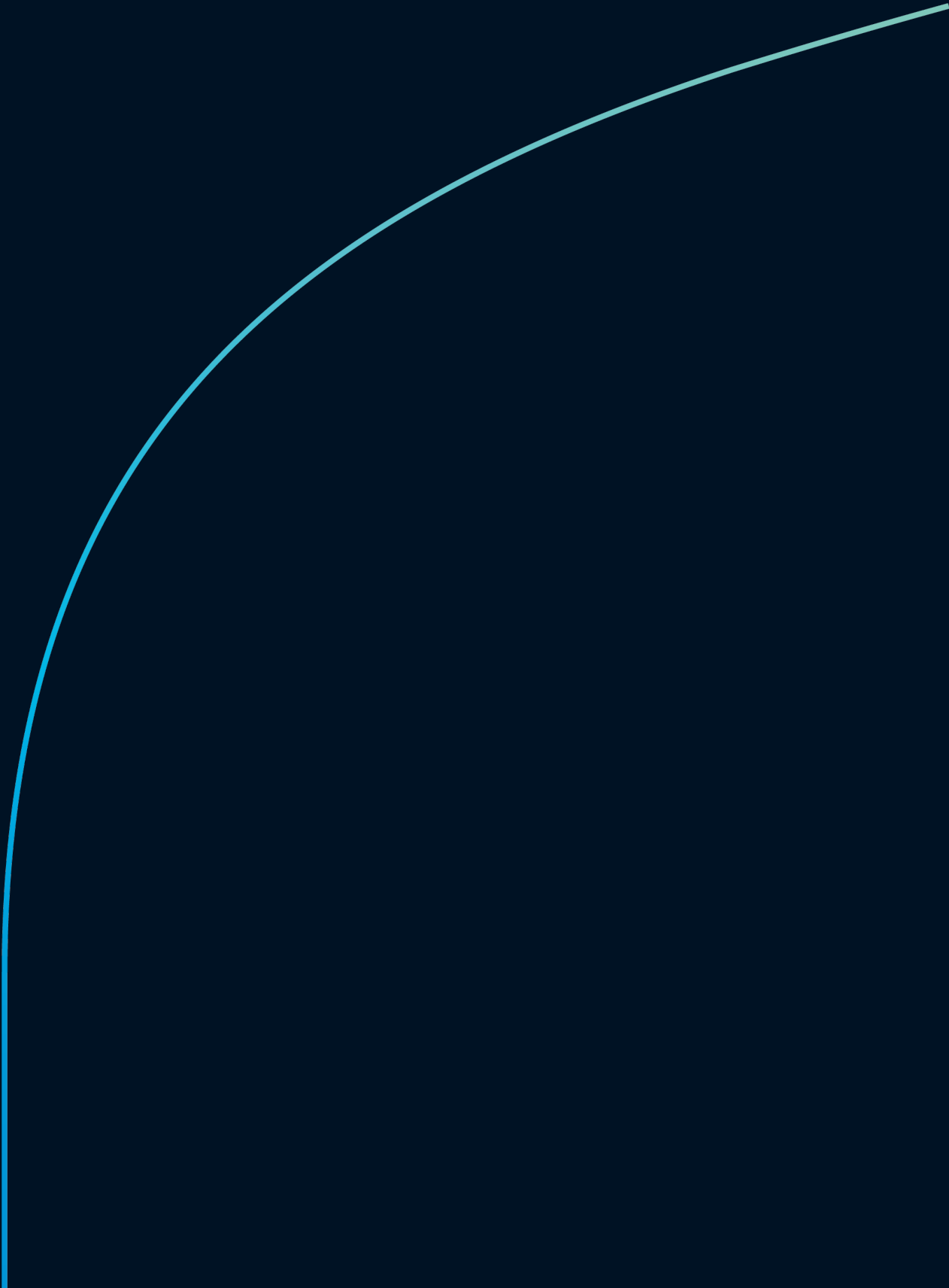




订单历史指标



1. 概要	2
2. 使用订单历史指标	3
2.1 将指标添加到图表中	3
2.2 开仓交易	3
2.3 入场和离场标记	3
2.4 止损和止盈	3
2.5 交易说明	3
2.6 活动范围	4
2.7 过滤	5

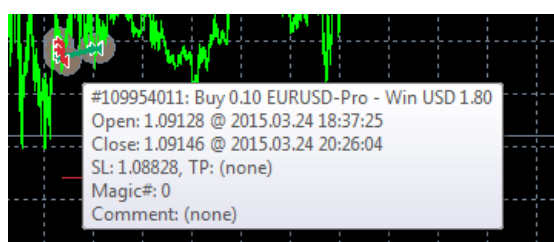
1. 概要

“订单历史”指标在图表上绘制您的历史交易，显示入场和离场的价格和时间，还显示指明您入场和离场时间的范围。

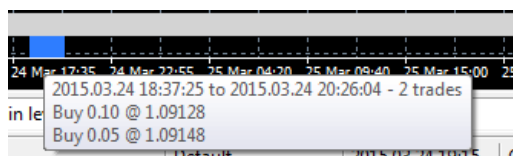
在下面的举例中，个人对图表代码（欧元/美元）的过往交易显示为有连接线的进入和退出箭头。屏幕底部的蓝色带显示在何时对图表代码建仓，灰色带显示何时对任何其他代码建仓。在不同的图表时间周期（1天、1小时、1分钟等）之间切换，实际上提供了一种放大历史交易活动的方法。



将鼠标在历史交易上方悬停，则显示该交易的详情：



将鼠标在蓝色和灰色带上悬停，显示在该期间开仓的交易详情。



2. 使用订单历史指标

2.1 将指标添加到图表中

您可以按平常的 MT4 方式将订单历史指标添加到图表中，即将其从导航拖到图表上，或者在导航中双击它。您还可以使用标准的 MT4 功能，例如添加指标到您的收藏夹列表，或给它指定一个热键。

指标可以利用“输入”选项卡设置中的多种方式（如下方说明）进行配置。

2.2 开仓交易

您可以选择指标是否应当包括当前的开仓交易。

2.3 入场和离场标记

指标为所有单个交易绘制图表代码的入场和离场标记。您可以选择是否按照盈亏对比，或是买卖对比，用颜色标出。

您还可以设置入场和离场标记的样式（箭头、价格标签等）以及标记之间的线宽。

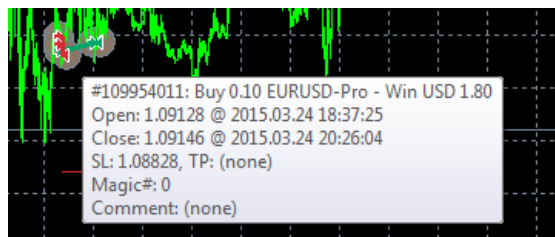
2.4 止损和止盈

您可以选择另外开启线条，显示每笔交易的止损位和止盈位。您既可以设置线条的样式，也可以设置其颜色。

请注意：显示的价格是交易的最终（或当前）止损位和止盈位。MT4 不保持交易先前的止损位和止盈位记录。

2.5 交易说明

将鼠标悬停在标记或线条上，会弹出显示历史交易信息如下：



您可以使用指标的设置修改显示的对每个订单的摘要文本。您可以在文本中使用下列变量。请注意，这些弹出消息的长度受到 MT4 限制，若超过 256 个字符将不会显示。

变量	替换
{CRLF}	新线
{TICKET}	交易单数量
{BUYSELL}	买入或卖出
{WINLOSS}	盈亏
{LOTS}	交易手规模
{SYMBOL}	交易代码
{OPENPRICE}	交易开仓价
{CLOSEPRICE}	交易平仓价
{OPENTIME}	交易开仓时间
{CLOSETIME}	交易平仓时间
{PROFIT}	毛利润
{SWAP}	掉期
{COMMISSION}	佣金
{NETPROFIT}	净利润：毛利润加掉期加佣金
{SL}	当前/最终止损价格
{TP}	当前/最终止盈价
{COMMENT}	订单备注
{MAGIC}	订单幻数
{CURR}	账户入金币种

2.6 活动范围

图表底部的蓝色和灰色范围显示图表代码（蓝色）和所有其他代码（灰色）的开仓交易。将鼠标悬停在这些范围上，也会弹出显示在此期间开仓交易的摘要。



您可以使用指标的设置控制范围的颜色和大小。

这些范围会受到您使用的所有[过滤](#)的影响。蓝色范围实际上说明了对当前图表代码与过滤相匹配的全部交易。灰色范围说明了对所有其他代码的全部交易，以及对当前图表代码与过滤不匹配的所有交易。

2.7 过滤

您可以使用过滤器来控制图表上以标记绘制哪些历史交易，以及在[蓝色和灰色活动带](#)中包含哪些交易。

您可以按几个不同的条件过滤：买入或卖出；手规模；开仓时间；平仓时间；MT4 幻数；订单备注；净利润额。例如，您可以通过将最大净利润设置为零，只绘制历史亏损交易。

